

## RUBIN CLEAN ISO NO FRAME LED CRI90 medical device

- Product is declared and registered in Office for Registration of Medical Products, Medical Devices and Biocidal Products.
- Highly efficient LED light sources,
- No-slot luminary structure guarantees the comfort of its cleanliness,
- High protection level against dust and water infiltration - IP65,
- Product guarantees the maximum level of antibacterial protection.
  
- Das Produkt wurde im Amt für Registrierung von Arzneimitteln, Medizinprodukten und Bioziden angemeldet und registriert.
- Einsatz von hocheffizienten LED-Module oder LED-Platinen,
- Schlitzlose Konstruktion garantiert Komfort bei der Haltung der Leuchte in Sauberkeit,
- Hohe Schutzart gegen das Eindringen von Staub und Wasser - IP65,
- Das Produkt garantiert hohes bakterizides Schutzniveau.
  
- Le produit présenté dans l'Office de l'Enregistrement des Produits Médicinaux, Produits Médicaux et Produits Biocides.
- Luminaire encastré, destiné pour les salles blanches avec le panneau LED,
- La conception du luminaire (sans espaces) assure un confort pour nettoyer des luminaires,
- Un haut niveau de protection contre la pénétration de poussière et de l'eau - IP65,
- Le produit garantit le haut niveau de la protection bactéricide.

## RUBIN CLEAN ISO NO FRAME LED CRI90/medical device

### Features/Konstruktion/La construction

This product is manufactured in production plant which holds quality management system for medical devices ISO 13485. Moreover, the product is consistent with fundamental requirements defined in the European Union directives: The COUNCIL DIRECTIVE 93/42/EEC (MDD) and DIRECTIVE 2007/47/EC of The EUROPEAN PARLIAMENT and the EUROPEAN COUNCIL. In Poland the product fulfils the requirements defined in the Act of May 20th 2010 of MEDICAL DEVICES and is declared and registered in OFFICE FOR REGISTRATION OF MEDICAL PRODUCTS, MEDICAL DEVICES AND BIOCIDAL PRODUCTS. Luminary is recommended to be used in medical sector to illuminate such premises as: operating rooms, rooms designed for laparoscopic and endoscopic, surgeries and interventions, recovery rooms, dermatological offices and to illuminate blood collection centres, etc.

Surface mounted luminary equipped in highly efficient LED sources. Luminary coffer made from steel sheet, powder coated in white. Its characteristic feature is lack of aluminum frame what allows to exclude the unwished-for contamination in clean rooms. There are no visible elements joining the screen and the luminary coffer. For servicing the luminary a handle for glass is needed. Emergency version available.

Produkt wird in einem Produktionsbetrieb mit dem Managementsystem für die Herstellung von Medizinprodukten ISO 13485 hergestellt. Dieses System stimmt mit grundlegenden EU-Vorgaben überein, die in DER RICHTLINIE DES RATES 93/42/EG (MDD) und DER RICHTLINIE DES EUROPÄISCHEN PARLAMENTS UND DES RATES NR. 2007/47/EG festgelegt wurden. In Polen erfüllt das Erzeugnis die Anforderungen des GESETZES VOM 20. MAI 2010 über MEDIZINPRODUKTE und es wurde im AMT FÜR REGISTRIERUNG VON ARZNEIMITTELN, MEDIZINPRODUKTEN UND BIOZIDEN angemeldet und registriert.

Die Leuchte wird für den Gebrauch im medizinischen Sektor für die Beleuchtung folgender Räume empfohlen: Operationssäle, Räume, in den laparoskopische und endoskopische Eingriffe durchgeführt werden, Aufwachräume, dermatologische Behandlungszimmer, als Beleuchtung von Stellen, wo Blut entnommen wird usw.

Aufbauleuchte ausgestattet mit hocheffizienten LED-Module, bzw. LED-Platinen. Leuchtenkörper aus Stahlblech pulverbeschichtet, weiß. Merkmal der Leuchte ist das Fehlen des Alurahmens, was Verschmutzung vermindert und eine unerwünschte Kontamination des Reinraumbereichs vermeidet. Keine sichtbaren Elemente zwischen der Abdeckung und dem Leuchtenkörper.

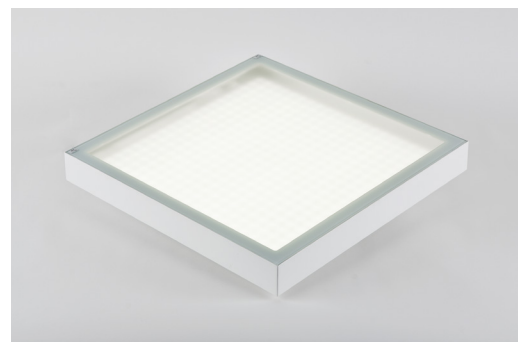
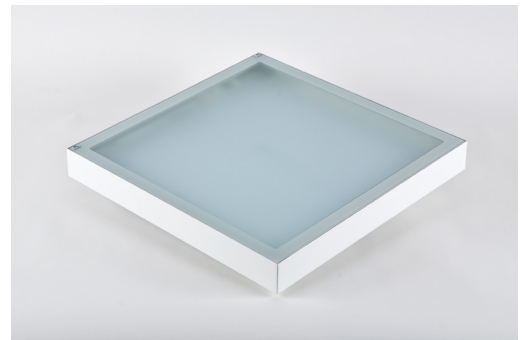
Wartung der Leuchte nur mit Sauger. Leuchte verfügbar in Notlichtausführung.

Le produit est fabriqué dans l'atelier de production qui possède le système de la gestion de la qualité pour les produits médicaux ISO13485. En plus le produit est conforme aux exigences générales décrites dans les directives de l'Union Européenne : LA DIRECTIVE DU CONSEIL 93/42/EEC (MDD) et LA DIRECTIVE 2007/47/EC DU PARLEMENT EUROPEEN ET DU CONSEIL. En Pologne le produit accomplit les exigences décrites dans l'ORDONNANCE DU 20 MAI 2010 sur LES PRODUITS MEDICAUX, il est présenté et enregistré dans l'Office de l'Enregistrement des Produits Médicinaux, Produits Médicaux et Produits Biocides.

Le luminaire est recommandé pour les applications dans le secteur médical pour l'éclairage des pièces comme : les salles opératoires, les salles destinées aux opérations de la laparoscopie et de l'endoscopie, les salles de réveil, les cabinets dermatologiques, pour éclairer les point du prélèvement du sang.

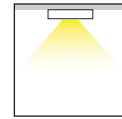
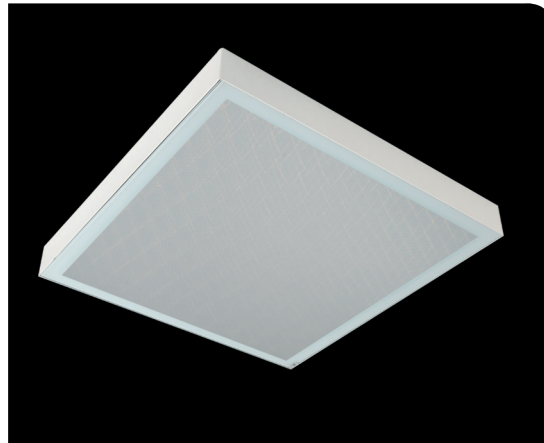
Caisson en tôle d'acier, revetue d'époxy en RAL9016. Un trait caractéristique est l'absence de cadre en aluminium, ce qui élimine les impuretés, quelle sont indésirables dans les chambres publiques du type CLEAN. Aucune éléments visibles entre le diffuseur et le corps de luminaire.

Il est nécessaire d'utiliser une poignée de verre trempé (ventouse) pour ouvrir luminaire. Luminaires disponibles avec l'unité de secours.

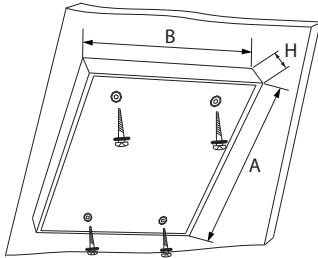


# RUBIN CLEAN ISO NO FRAME LED CRI90/medical device

## RUBIN CLEAN ISO NO FRAME LED CRI90



### Dimensions/Abmessungen/Les dimensions



Φ [lm]	A (mm)	B (mm)	H (mm)
3600	574	287	69
5400	574	574	69
7200	1148	287	69
10800	1148	287	69
7200	574	574	69
9000	574	574	69
14400	1148	574	69
18000	1148	574	69

TYPE	P [W]	LED	Φ [lm]
RUBIN CLEAN ISO NO FRAME LED CRI90	28 W	LED	3600
RUBIN CLEAN ISO NO FRAME LED CRI90	42 W	LED	5400
RUBIN CLEAN ISO NO FRAME LED CRI90	55 W	LED	7200
RUBIN CLEAN ISO NO FRAME LED CRI90	69 W	LED	9000
RUBIN CLEAN ISO NO FRAME LED CRI90	83 W	LED	10800
RUBIN CLEAN ISO NO FRAME LED CRI90	111 W	LED	14400
RUBIN CLEAN ISO NO FRAME LED CRI90	138 W	LED	18000

Available colour of the light / Erhältliche Lichtfarbe / La couleur de la lumière accessible: 940

SDCM=3

Lifetime of LED sources / Lebensdauer LED / Durabilité de LED - 60000 h (L80/B10)

Operating temperature range / Temperaturbereich der Leuchte im Betrieb / L'amplitude de la température de fonctionnement des luminaires: 5° C - 30° C

The power shown refers to the whole system (tolerance +/- 10%).  
Die Leistung bezieht sich auf das gesamte System (Toleranz +/- 10%).  
La puissance appliquée à l'ensemble du système (tolérance +/- 10%).

The given luminous flux refers to LED light sources (tolerance +/- 10% depends on the value of the colour temperature).  
Der angegebene Lichtstrom betrifft die LED-Module (Toleranz +/- 10% abhängig von der Farbtemperatur).  
Compte tenu du flux lumineux se réfère aux diodes électroluminescentes (10% de tolérance en fonction de la température de couleur).

### Luminaire options/Leuchtenoptionen/Les options des couleurs

#### Diffuser/Diffusoren/Diffuseurs:

SHMR	tempered anti-reflective mat glass ESG satiniert mit Antireflexbeschichtung / verre trempé anti-éblouissement mat
SLMR	laminated anti-reflective mat glass VSG satiniert mit Antireflexbeschichtung / verre laminé mat anti-éblouissement
Micro-PRM SLR	micro-prismatic diffuser with laminated anti-reflective glass Mikroprismen + VSG mit Antireflexbeschichtung / diffuseur microprismatique avec verre laminé anti-éblouissement

#### Control gear/Vorschaltgeräte/Ballasts:

E	driver Treiber / le système d'alimentation électrique
EDD	DIM DALI driver Treiber DIM DALI / le système d'alimentation DIM DALI

### Accessories / Zubehör / Accessoires



Handle for glass / Sauger / Ventouse  
Type / Typ: BO 609.80  
Index: 6BZBO60980

WARNING!  
Technical data may be changed. Photos of the luminaires may differ from reality. Last updated 14.08.2018.  
Other options of the luminaire available on request.

ACHTUNG!  
Technische Daten können verändert werden. Abbildungen der Leuchten können von der Wirklichkeit abweichen. Die letzte Aktualisierung fand am 14.08.2018 statt.  
Andere Optionen der Leuchte sind nach Anfrage erhältlich.

ATTENTION!  
Les caractéristiques techniques peuvent changer. Les photos des luminaires peuvent différer de la réalité. La date de la dernière actualisation 14.08.2018.  
D'autres options des luminaires sont accessibles à la demande individuelle.